

FAS A4 | AISI316

VITE PER FACCIATE

GEOMETRIA OTTIMALE

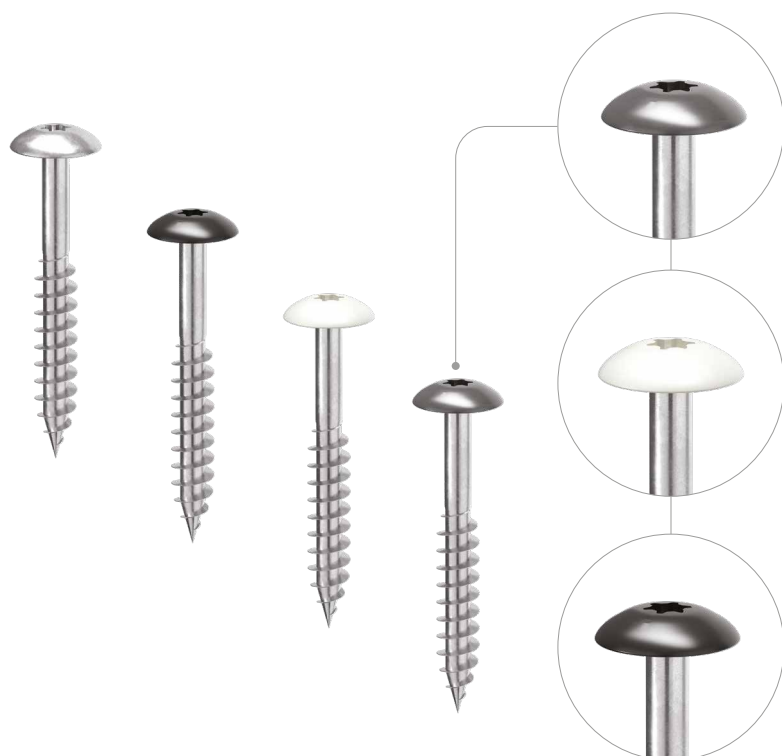
Grazie alla testa larga, al corpo parzialmente filettato e alla punta autoforante è la vite adeguata per il fissaggio di pannelli di facciata (HPL, lastre in fibrocemento, ecc) su listellatura in legno.

A4 | AISI316

Acciaio inossidabile austenitico A4 | AISI316 per un'eccellente resistenza alla corrosione. Ideale per ambienti adiacenti al mare in classe di corrosività C5 e per l'inserimento sui legni più aggressivi di classe T5.

TESTA COLORATA

Disponibile in bianco, grigio o nero per una perfetta uniformità cromatica con il pannello. Il colore della testa è personalizzabile su richiesta.



DIAMETRO [mm]

3,5 ☒ 5 ☐ 8

LUNGHEZZA [mm]

20 ☒ 25 ☒ 38 ☐ 320

CLASSE DI SERVIZIO

☒ SC1 ☒ SC2 ☒ SC3

CORROSIVITÀ ATMOSFERICA

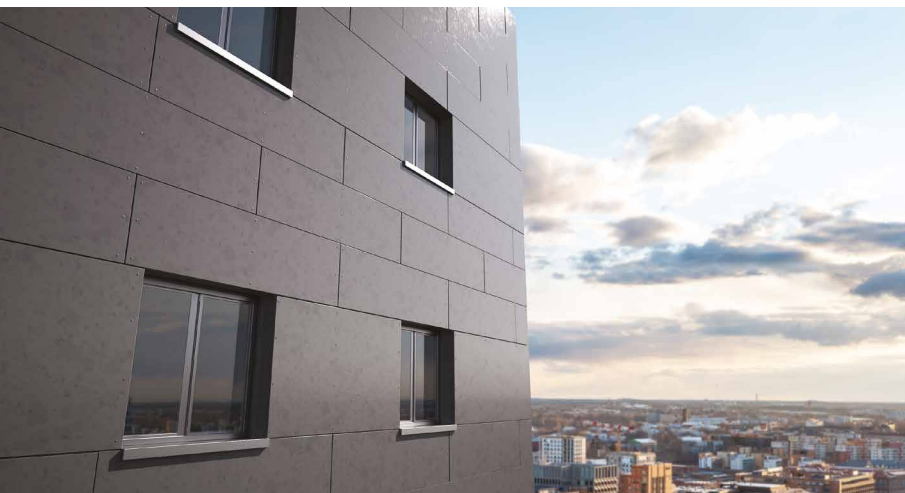
☒ C1 ☒ C2 ☒ C3 ☒ C4 ☒ C5

CORROSIVITÀ DEL LEGNO

☒ T1 ☒ T2 ☒ T3 ☒ T4 ☒ T5

MATERIALE

A4 acciaio inossidabile austenitico
AISI 316 A4 | AISI316 (CRC III)



CAMPI DI IMPIEGO

Utilizzabile all'esterno in ambienti aggressivi. Fissaggio di elementi di facciata (pannelli in HPL, lastre in fibrocemento, ecc) a sottostrutture in legno.

CODICI E DIMENSIONI

FAS: acciaio inossidabile



d_1 [mm]	CODICE	L [mm]	b [mm]	pz.
4,8	FAS4825	25	17	200
TX 20	FAS4838	38	23	200

FAS W: RAL 9010 - bianco



d_1 [mm]	CODICE	L [mm]	b [mm]	pz.
4,8	FASW4825	25	17	200
TX 20	FASW4838	38	23	200

FAS N: RAL 9005 - nero



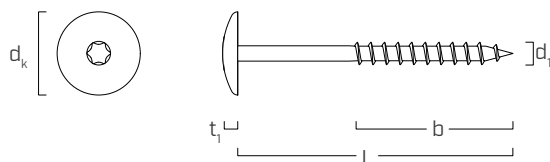
d_1 [mm]	CODICE	L [mm]	b [mm]	pz.
4,8	FASN4825	25	17	200
TX 20	FASN4838	38	23	200

FAS G: RAL 7016 - grigio antracite



d_1 [mm]	CODICE	L [mm]	b [mm]	pz.
4,8	FASG4825	25	17	200
TX 20	FASG4838	38	23	200

GEOMETRIA



Diametro nominale	d_1	[mm]	5
Diametro testa	d_k	[mm]	12,30
Spessore testa	t_1	[mm]	2,70



COMPATIBILITÀ

FAS è compatibile con i più diffusi sistemi di pannelli di facciata in fibrocemento e HPL.